

# MUSASHINO HOUSING GUIDEBOOK



住宅展示場の上手な活用法

# ようこそ「武蔵野ハウジング・スクウェア」へ

土地探しから相続相談・終活まで、家づくりのことなら「ワンストップサービス」の当展示場にお任せください。

住宅展示場は住まいに関する総合的な情報収集をはじめ、一度にたくさんの住宅を見学できる場所です。

本書は、各社がこだわるモデルハウスの特徴を見比べながらご覧いただけるよう一冊にまとめたガイドブックです。

住宅展示場と本書を上手に活用して、失敗しない家づくりにお役立てください。



三鷹通り

## 区画番号 No.1 積水ハウス

お問い合わせ TEL.0120-68-0211  
ご来場予約は

## 区画番号 No.2 住友林業

お問い合わせ TEL.0422-55-3661  
ご来場予約は

## 区画番号 No.3 三菱地所ホーム

お問い合わせ TEL.0422-56-2777  
ご来場予約は

## 区画番号 No.4 三井ホーム

お問い合わせ TEL.0422-55-3141  
ご来場予約は

## 区画番号 No.5 一条工務店

お問い合わせ TEL.0422-59-0271  
ご来場予約は

## 区画番号 No.6 HEBEL HAUS (ヘーベルハウス)

お問い合わせ TEL.0422-55-3023  
ご来場予約は

## 区画番号 No.7 セキスイハイム

お問い合わせ TEL.0120-087-816  
ご来場予約は

## 区画番号 No.8 AQURA HOME (アキュラホーム)

お問い合わせ TEL.0422-59-0431  
ご来場予約は

## 区画番号 No.9 アイ工務店

お問い合わせ TEL.0422-38-9751  
ご来場予約は

## 区画番号 No.10 アールプランナー

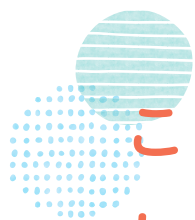
お問い合わせ TEL.0120-10-8384  
ご来場予約は

## 区画番号 No.11 住友不動産ハウジング

お問い合わせ TEL.0120-318-831  
ご来場予約は

## 区画番号 No.12 古河林業

お問い合わせ TEL.0120-99-7454  
ご来場予約は



# こんな所をチェック してみよう!



まずは、外観フォルムの印象は?

全体のデザインや玄関周り、  
壁材、窓の形状等各社の違いを  
細かくチェックしましょう。



各居室の広さや高さ、窓や建具の選択は  
各住宅メーカーで様々な違いがあります。

子どもやお年寄りに配慮した仕様、  
水廻りの特徴、生活動線のレイアウトにも  
工夫を凝らしてありますので  
ミセス目線で見学することも忘れずに!



インテリアの印象はどうでしょう?

各住宅メーカーで独自のこだわりがあります。  
全体のインテリアテーマや特徴を聞いたり、  
ご自身の思い描くマイプランを  
相談するのもおすすめです。



家族を守る耐震性能も気になりますが  
耐火・耐熱性の高い建材や  
断熱性がグンと向上する窓サッシなど  
各社が誇る自慢の工法や構造も  
詳しく聞いてみましょう!



資金計画も丁寧に教えてくれますので  
気軽に質問してみましょう。  
現在お住まいの敷地を調査したり、  
建物診断やアフターケアのことを  
しっかり聞くのもおすすめです。

## 平日や雨の日が狙い目! モデルハウス見学のポイント。

まずはセンターハウス(受付)に寄り、家づくりに役立つ情報を  
集めましょう。気になる住宅メーカーから優先的に見学するに  
は事前に予約しておく待ち時間が少なく便利です。  
週末は混み合いますので平日や雨の日が断然おすすめです。

## 家づくりのための無料セミナーや 相談会を上手に活用しよう。

見て、触れて、体感できるのが住宅展示場ですが、家づくりに  
役立つセミナーや相談会を活用するのもおすすめです。  
弁護士や税理士等その道の課税専門家丁寧にご説明し  
ますのでお気軽に活用ください。

おすすめ  
ポイント

## 住宅展示場は 家づくりに役立つ情報の宝庫です。

住宅展示場では住まいに関する様々な情報提供の他、家づく  
りのためのパネル展等を行っています。家づくりのプロ達が親  
切にアドバイスしてくれるので、自分の希望や敷地条件などあ  
らかじめ整理しておくことをおすすめします。

## 資料はたくさんもらって 家に帰って整理しましょう。

実際に住宅展示場でモデルハウス見学中にすべてをメモして  
おくのはなかなか大変なことです。そこで、知りたい情報が書  
かれた“資料をたくさんもらう”ことが大事になってきます。  
各社の資料がその場で揃えられるのが住宅展示場です。



## 「鉄骨」「木造」の最高品質をご提案。

「わが家」を世界一幸せな場所にする。

暮らすほどに愛着が増す住まいは、一人ひとりの暮らしの「今」と「未来」を豊かにしてくれる。

### 積水ハウスと、理想の家づくり。

誕生から30年の時を経てもなお、強さ、美しさ、味わいが増す積水ハウス最高級外壁【ダインコンクリート】を纏った風格ある佇まいです。

「鉄骨」・「木造」どちらの住まいも先進の技術で実現する、積水ハウスならではの心地よい暮らしを是非お楽しみ下さい。



#### 外観

「フレームレスガラスバルコニー」による驚きの開放感。  
新しい表現力で描き出す、重厚かつ洗練された佇まい。



#### 居室

内から外へと繋がる「スローリビング」。  
解放たれた空間に生まれる別格の心地よさ。

■建物面積/236.10㎡ ■1階面積/125.55㎡ ■2階面積/110.55㎡ ■構造・工法/ユニバーサルフレームシステム構法

#### チェックポイント

ダインコンクリート

ユニバーサルフレームシステム構法

スローリビング

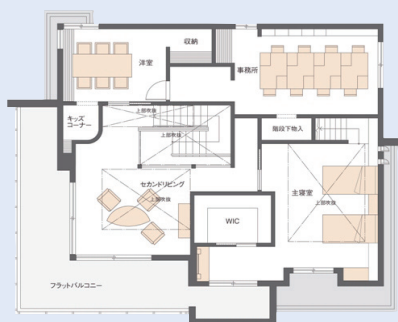
選び抜いた床材や内装材

空間の広がりと暮らしの景色

北欧家具とのコーディネート



1F



2F



お問い合わせ・ご来場予約は・・・

TEL.0120-68-0211

<http://www.sekisuihouse.co.jp/liaison/13/3232910010/>





## いい木と住むこと。住友林業の木の家

四季があり地震大国である日本ではそれに適した断熱性と耐震性が求められます。

天然素材である木には様々な優れた性能があり日本の気候風土に最適な住まいづくりを可能にします。

【The Forest BF】世界三大銘木であるチークが圧倒的な木質感を演出。ゆったり上質な時間をご体感ください。

まず視界に飛び込む40帖のLDKには日一杯に広がる開口を設けました。

強靱な躯体が実現させる大空間と大開口は住友林業ならではの魅力です。



### 外観

水平ラインを基調とし軒を深く出すことによって建物に重厚な奥行きをもたらします。シンプルながら素材を使い分けることで表情豊かな意匠としました。



### 居室

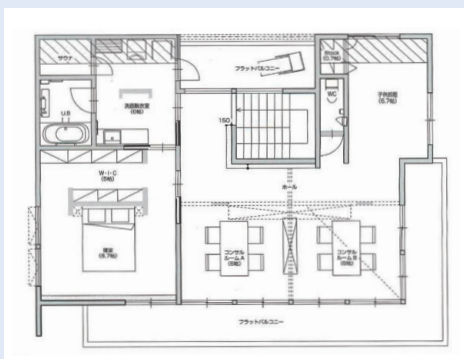
40帖の大空間LDKには南北に大開口を設け、自然光の明るさと外部との繋がりを演出しています。チークの落ち着いた色味と木目がやわらかで落ち着いた雰囲気を醸し出します。

■建物面積/231.68㎡ ■1階面積/106.41㎡ ■2階面積/125.27㎡

■構造・工法/ビッグフレーム構法



1F



2F

### チェックポイント

40帖の大空間

7mの大開口部

ビッグフレーム構法による耐震性

世界三大銘木 チークの床材

人気のキッチンメーカー採用

オリジナル部材による上質な木質感



お問い合わせ・ご来場予約は…

TEL.0422-55-3661

<https://sfc.jp/ie/area/modelhouse/result/1359/>



## 一つひとつ。一生を想う。

家づくりは人生において、大きなイベントのひとつです。お客様の住まいに対する想いを、長年にわたって蓄積された経験と日々の研鑽から、「楽しい家づくり」として、お客様とご一緒にかなえたいと考えています。

### 【ONE ORDER】完全フルオーダーの自由設計住宅、一人ひとりのこだわりを叶える家づくり。

趣味を楽しむための空間デザインに、全館空調システム「エアロテック」をはじめとした最新テクノロジー。

すみずみまで息づく、三菱地所ホームのプレミアム品質を、ぜひご体感下さい。



#### 外観

自然災害から家族を守る家であるために。従来の壁より強度を50%高めた「ハイブリテックウォール」をはじめ、耐震性と耐久性を引き上げるさまざまな技術を標準採用。



#### 居室

こだわりはインテリアにまで。設計段階からコーディネートを考えはじめ、5年10年先まで、ご家族がどこまでもくつろげる空間をつくります。

■建物面積/243.30㎡ ■1階面積/122.84㎡ ■2階面積/120.46㎡ ■構造・工法/2×NEXT構法

#### チェックポイント

全館空調システム「エアロテック」

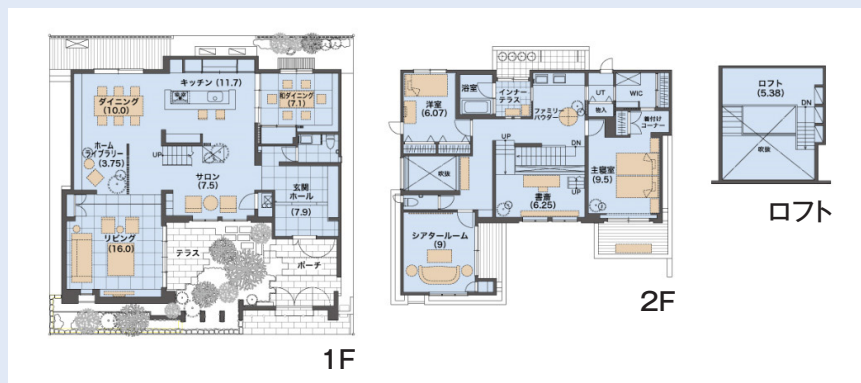
断熱層と通気層のダブルガード

オープンキッチン

バリアフリー住宅

自由な空間デザイン

大人の上質な趣味空間



お問い合わせ・ご来場予約は・・・

**TEL.0422-56-2777**

<http://www.mitsubishi-home.com/oneorder/>





憧れを、かたちに。



三井ホーム

MITSUI HOME

区画番号

No.4

三井ホーム

憧れを、かたちに。

三井ホームは、お客さまのこころの中にある「憧れ」を、  
経年優화에根ざした思想で、ひとつひとつ丁寧にかたちにしていきます。

### 【グランフリー】空間を開放して、心を解き放つ。

プライバシーを守りながらオープンに自然とつながり、家のどこにいても季節の情趣を楽しめる、プリミティブな豊かさを叶えます。  
三井ホームだからこそ実現できるこの空間をぜひ武蔵野モデルハウスでご体感ください。



#### 外観

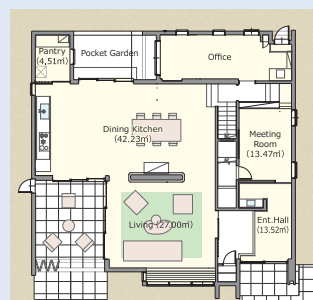
水平・垂直ラインが特徴のスクエアな外観。  
コーナー開口をはじめとする木製サッシで、  
木の雰囲気を感じることが出来ます。



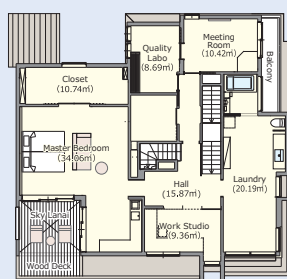
#### 居室

アイランドキッチンやワークルーム、  
LDKに繋がるラナイやルーフバルコニーなど、  
おうち時間を楽しむことが出来る空間となっています。

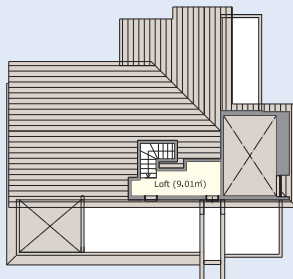
■建物面積/264.12㎡ ■1階面積/140.23㎡ ■2階面積/123.89㎡  
■構造・工法/MOCX WALL工法



1F



2F



LOFT

### チェックポイント

- 3m高天井の開放感のある空間
- 全館空調が実現する自由な間取り
- 東京ゼロエミ住宅水準3を満たす省エネ住宅
- 快適な固定階段ロフト
- ZEH対応の高気密・高断熱住宅
- 震度7に60回耐える耐震性能



お問い合わせ・ご来場予約は・・・

TEL.0422-55-3141

[https://www.mitsuihome.co.jp/modelhouse\\_search/modelhouse/13383](https://www.mitsuihome.co.jp/modelhouse_search/modelhouse/13383)





家は、性能。

一条工務店

区画番号

No.5

一条工務店

## 住まいの性能を磨く。それは、心地よい暮らしの原点に。

「家は、性能」をモットーに、住宅の性能にとことこだわった住まいづくりをしています。

その磨き上げた住宅性能で、一年を通して快適かつ経済的、そして健康的な暮らしを叶える住まいをお届けしています。

### 【i-smart】高いデザイン性と住宅性能でスマートな暮らしを叶えます。

シンプルなラインを意識したスタイリッシュなデザインと国内トップレベル住宅性能。そして、生活スペースのほぼ100%をカバーする全館床暖房を標準装備。美しい空間と快適な住まい心地を両立するスマートデザイン住宅です。



#### 外観

直線を意識したスタイリッシュでモダンなデザインの外観。全面に貼られたタイルは、上質感をプラスするだけでなく、セルフクリーニング効果によって汚れを落とし、住まいの美観を保ち続けます。



#### 居室

キッチン・ダイニングと程よく仕切られたリビングは、ゆとりを感じさせる居心地のよい空間。スリットの意匠が美しいスライドドアを採用し、シンプルな空間にアクセントをプラスしています。

■建物面積/231.25㎡ ■1階面積/123.42㎡ ■2階面積/107.83㎡ ■構造・工法/外内ダブル断熱構法

#### チェックポイント

超省エネを実現する超気密・超断熱性能

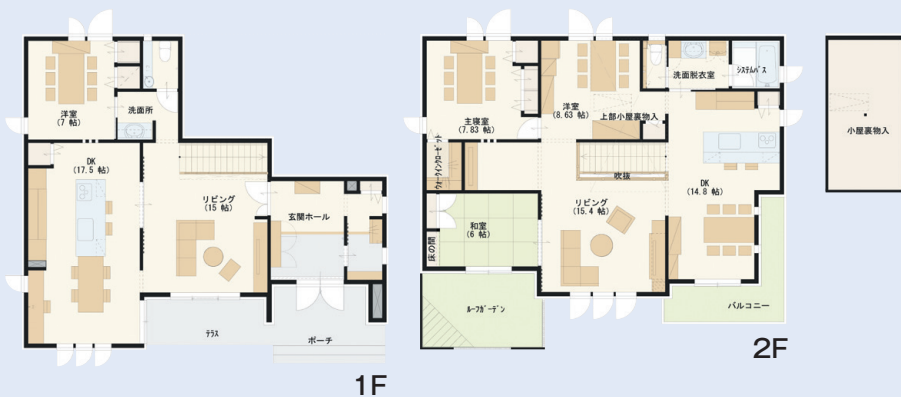
セルフクリーニング機能をもつ外壁タイル

「全館床暖房」が標準装備

屋根一体型の大容量太陽光発電パネル

デザインと機能性を両立した住宅設備

実大耐震実験で実証された高い耐震性能



お問い合わせ・ご来場予約は...

TEL.0422-59-0271

<http://ichijo.jp>



## 都市は、住まいを鍛える。

「ひとびとのいのちと暮らしに貢献する」ことをテーマに住まいづくりに取り組んでいます。世界で100年、日本で50年という実績ある建材「ヘーベル」を外壁と各階床に使用し、長期間に渡り安全かつ快適なお住まいを提案します。

## 【CUBIC】のびやかに、楽しく、賢く暮らす。屋上ガーデンが有る家。

①外部空間とのつながりを重視した「そとのま」「そらのま」「屋上」の「アウトドアリビング」②温もりある自然素材のインテリア③変化に富んだ室内空間④スタッフ全員で調達した「手づくりの小物」を是非ご覧ください。



## 外観

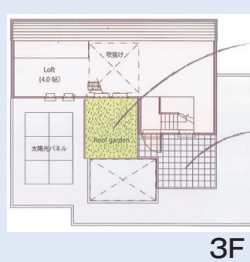
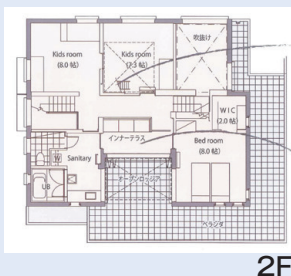
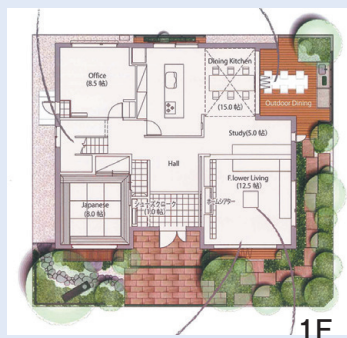
低層の住宅地に映える「Lハット」をアクセントに、2方向に伸びる「キャンティベランダ」を採用し、都市の敷地の価値を最大限有効に活用しています。外壁 ヘーベル版の目地は土地の層を積み重ねたデザインです。



## 居室

1階LDKはチェリー材の突板で構成された空間です。突板+自然石タイル+塗り壁のオーガニックな空間に、植物を多用し、「居心地のよさ」を体験していただけます。また、家族のコミュニケーションを重視した「+NEST」コーナーも必見です。

■建物面積/214.69㎡ ■1階面積/114.78㎡ ■2階面積/83.17㎡  
■3階面積/16.74㎡ ■構造・工法/鉄骨ALC制震構造住宅



## チェックポイント

ダウンフロアリビング

1階外の空間を活かした「そとのま」

水平ブレースのない開放的な吹抜

2階にも安心してご利用いただける浴室・洗面所

3部屋から望む2F「そらのま」

屋上(アウトドアリビング)



お問い合わせ・ご来場予約は・・・

TEL.0422-55-3023

<https://www.asahi-kasei.co.jp/hebel/model/detail/view/?mhid=249>




## 快適で安心できるセキスイハイムの家づくり。

セキスイハイムは工場生産により、壁が少なくても優れた耐震性を誇る構造や、高い気密・断熱性能が生む温度差の少ない室内環境、さらに業界に先駆けて導入してきた太陽光発電システムなど、理想の住まいに近づける快適な暮らしをご提供します。

### 【Parfait】全室空調で一年中快適で帰りたくなる家。あったかハイム。

高気密、高断熱のセキスイハイム。CMでもお馴染みあったかハイムならどこでもいつでも温度差が無くあたたかい。広々としたリビング、早朝のキッチン、脱衣所どんな所でも快適にお住まい頂けます。



#### 外観

長く伸びた水平な庇と深い軒が作り出す陰影。堂々とした重厚感と素朴な風合いを合わせ持つレジデンススタイル。その佇まいは、厳格な存在感を放ちます。



#### 居室

木の温もりにタイルがアクセントになったリビング。ゆったりとソファやチェアを配置した空間は中庭やウッドデッキと大開口でつながり、開放感たっぷりの空間です。

■建物面積/214.27㎡ ■1階面積/112.66㎡ ■2階面積/101.61㎡ ■構造・工法/ユニット工法(鉄骨造)

#### チェックポイント

徹底された品質管理

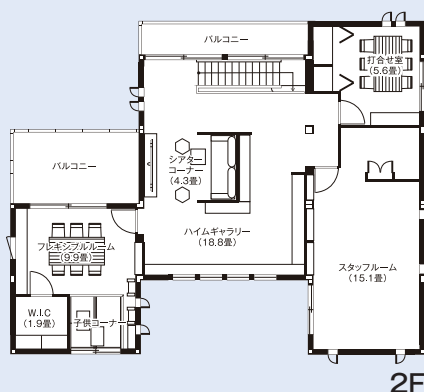
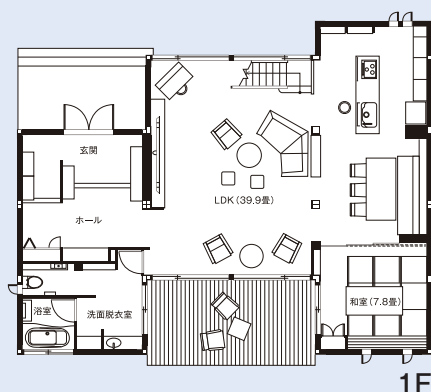
メンテナンス費を抑えた高耐久部材

エネルギー自給自足

大空間で快適なリビングを実現

天候に左右されない工場生産

60年無償定期診断



お問い合わせ・ご来場予約は・・・

**TEL.0120-087-816**

<https://modelhouse.tokyo816.jp/modelhouse/musashino/>





## 職人品質を、もっと身近に。

アキュラホームは「匠の心」を持ったプロ職人集団が住まいの品質・性能・デザインのクオリティを追及。

現場での創意工夫によるコスト削減を積み重ねながら、高品質で適正価格の家づくりと建てた後の末永いサポートを実践しています。

### 【超空間の家】永く住まうからこそシンプル&クオリティイズ ベスト!!

シンプルな中にも洗礼された広々としたリビングダイニング。

家族のコミュニケーションを大切にしたい空間と言う名の共有ツール、デザインを是非一度ご覧ください。



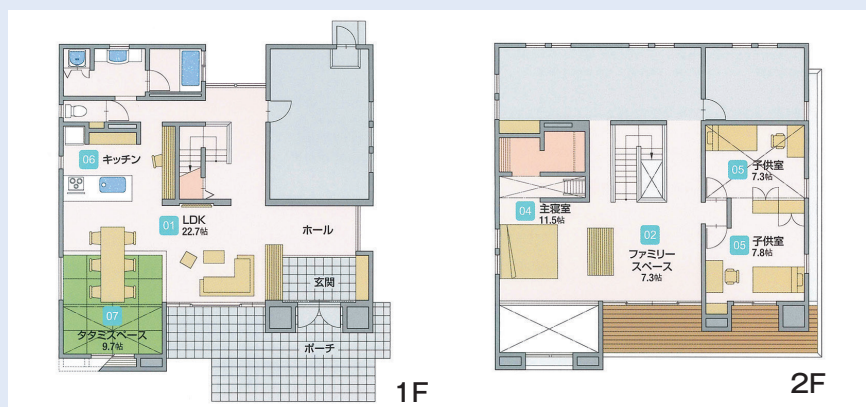
#### 外観

何年経っても飽きのこない、シンプルで落ち着いた、モダンな佇まいです。

#### 居室

大開口のサッシと吹き抜けにより、明るく開放的なリビングダイニングを提案しております。小上がりの畳スペースは家族の憩いの空間として過ごしていただけます。

■建物面積/250.25㎡ ■1階面積/127.25㎡ ■2階面積/123.00㎡ ■構造・工法/木造軸組工法



#### チェックポイント

直接施工

永代家守り

ハイブリッド工法

S&amp;I 設計

家事楽動線

収納充実



お問い合わせ・ご来場予約は・・・

TEL.0422-59-0431

<http://www.aqura.co.jp/>



## 家族に愛を、住まいにアイを

～私たちが想い描くこと～ マイホームとは、家族の夢をカタチにし、暮らしを紡いでいくものです。

だからこそ高品質な住まいを1,000万円台～で提供することに私達はこだわり続けています。

【N-ees ニーズ】「W断熱」+「高性能トリプルガラスサッシ」標準。高性能・高品質な価値ある住まい。

土地価格が高く、建築制限の多い東京では、空間の有効活用が必須です。

高低差を有効的に活用した住まいが、明るさや風通しにも一翼を担うことが体感できるモデルハウスに是非ご来場ください。



### 外観

流行に左右されない寄棟のルーフラインと水平軒天により安定的な印象を与える事を意識しました。ディテールへのこだわりが、よく愛され、飽きのこないデザインの条件であると考えています。



### 居室

奥様の居る時間が長いキッチンから全てが見渡せるレイアウト。キッチンが中心の間取りは、共働きのご家族に好評です。

■建物面積/259.91㎡ ■1階面積/133.32㎡ ■2階面積/126.59㎡ ■構造・工法/木造軸組工法



1F



2F

### チェックポイント

- 回遊性あるキッチン中心間取り
- エントランスの優美なアール壁
- 段差のある和室は3用途に対応
- L型の大型ルーフバルコニー
- ホテルライクな寝室
- ハーフ収納と小屋裏空間



お問い合わせ・ご来場予約は・・・

TEL.0422-38-9751

<http://www.ai-koumuten.co.jp/>





## 土地探し×家づくり

設計士による全邸個別対応を実践し、立地を活かした建物を設計のプロと二人三脚で実現。また「個別構造計算（許容応力度計算）」の全棟実施や「制振ダンパー」の全棟搭載をはじめ、安心・安全で快適な住まいをご提供しております。

### オンもオフも、おうち時間を快適に。住まいのトレンドを捉えた「アールギャラリー」リアルサイズ展示場。

立地に左右されない明るくて開放的な室内。吹抜けの活かし方など家づくりの参考にして頂けます。他にも、洗面室横に配置したWICや主寝室に設けられた家事&テレワークに利用可能なDENスペース等、住まいのトレンドを捉えた空間設計も見どころです。



#### 外観

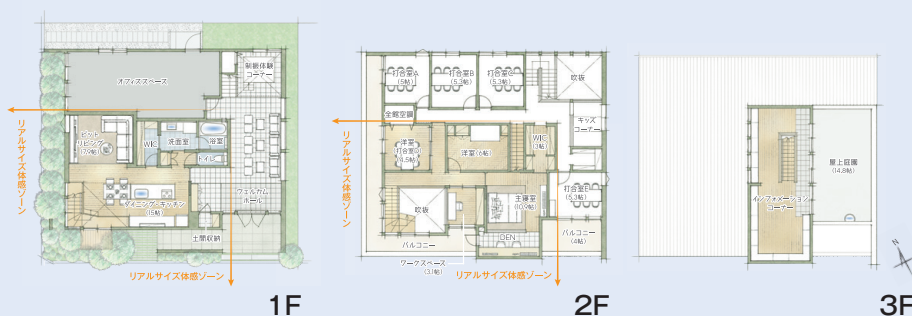
水平線と垂直線を基調とし、年月を経ても飽きのこないモダンデザイン。深い軒からくる陰影は、素材感を引き立たせると共に建築に立体感をもたらせ、深みのある意匠を構成しております。



#### 居室

吹抜けの階段部分のベンチスペースや床面を1段下げたビットリビングなど、家族の様々な生活シーンに対応できる設えとおうち時間を満喫できる仕掛けが満載です。

■建物面積/295.76㎡ ■1階面積/135.76㎡ ■2階面積/126.88㎡  
■3階面積/33.12㎡ ■構造・工法/木造軸組金物工法



#### チェックポイント

ビットリビング

ランドリースペース

家事動線

ワークスペース(DEN)

屋上庭園

不動産情報コーナー

区画番号 No.1	区画番号 No.2	区画番号 No.3	区画番号 No.4
区画番号 No.5	区画番号 No.6	区画番号 No.7	区画番号 No.8
区画番号 No.9	区画番号 No.10	区画番号 No.11	区画番号 No.12

三鷹通り  
ハセウスター  
WC

お問い合わせ・ご来場予約は・・・

TEL.0120-10-8384

<https://www.earrgallery.jp>





## 住友不動産ハウジングは、デザイン力×技術力×高級設備・仕様。

大規模な都市開発から、超高層ビルや高級マンション建設、そして注文住宅と多彩な事業展開を図る総合ディベロッパーです。  
各事業で得たノウハウを投入することで、高品質な注文住宅を実現します。

**【J・RESIDENCE (ジェイ・レジデンス)】日本の家に新しいスタンダードを! 住友不動産ハウジングがご提案。**

シャープで洗練された外観のモデルハウスです。住友不動産ハウジングのハイグレードマンション仕様『レジデンシャルスタイル』や  
画期的な制震装置を標準採用した『J・レジデンス』の高品質な室内装を是非一度御覧下さいませ。



### 外観

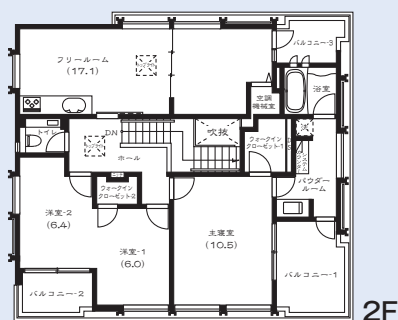
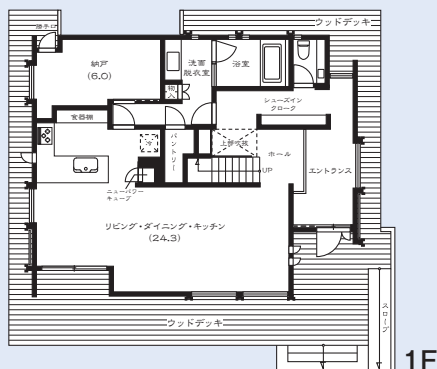
深い軒による美しい陰影と、水平ラインがつくるシャープで洗練された外観。年月とともに味わいを増す天然木が落ち着いた印象を与え、いつまでも飽きることなく住み継がれる、これからの日本の新しい住まいです。



### 居室

大開口サッシによる明るく開放的なリビング・ダイニング・キッチンと室内からも行き来が可能なウッドデッキは、内と外とのつながりをもたらし、様々なシーンに対応できる空間を実現します。

■建物面積/200.73㎡ ■1階面積/94.38㎡ ■2階面積/106.35㎡  
■構造・工法/2×4、2×6、木軸パネル



### チェックポイント

- シャープで洗練された外観
- 敷地を有効活用した設計対応力
- 美しい軒が印象的なバルコニー
- バリアフリー仕様の次世代住宅
- 高級マンショングレードの住宅設備・仕様
- 独自の制震システムを標準装備

区画番号 No.1	区画番号 No.2	区画番号 No.3	区画番号 No.4
区画番号 No.5	区画番号 No.6	区画番号 No.7	区画番号 No.8
区画番号 No.9	区画番号 No.10	区画番号 <b>No.11</b>	区画番号 No.12

三鷹通り  
ハセウスタ  
WC

お問い合わせ・ご来場予約は・・・

**TEL.0120-318-831**

<http://www.j-urban.jp/modelhouse/detail.php?id=92>



# 木と共に140余年。林業会社が提案する国産材100%の家。

林業と住宅業の二つの事業を持つ私たちにしかできないこと。森を育て、家づくりを通じて国産材を有効活用することで「森林再生サイクル」を守り続けています。環境を守りながら“国産材100%”の家づくりを行っています。

## 【武蔵野の家】強くて優しい日本の木の家

オール4寸角の骨太構造。建物全体を骨太に造ることで耐震性・耐久性・耐火性・断熱性など、様々な性能を高めます。さらに、日本で古くから親しまれてきた無垢材や自然素材をふんだんに使った、人にやさしく、あたたかい住まいです。



### 外観

洗練された深い庇と、東京駅を連想させるレンガ調タイルの落ち着いた質感が堪能できます。超撥水効果のある自己洗浄力を持った塗り壁も長持ちの秘訣です。



### 居室

吹抜や間仕切り壁により緩やかにつながれた回遊性のある空間、国産の漆喰や無垢材をふんだんに使った心地良い空間となっております。自然素材に囲まれた室内を巡り見て、新たな住まいの豊かさを楽しんでいただけます。

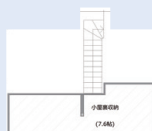
■建物面積/196.14㎡ ■1階面積/118.09㎡ ■2階面積/78.05㎡  
■構造・工法/木造軸組工法(国産)



1F



2F



### チェックポイント

国産材100%の構造材

柱の太さ

2層を突き抜ける2本の大黒柱

完全自由設計

無垢床の足触り

漆喰の効果・効能



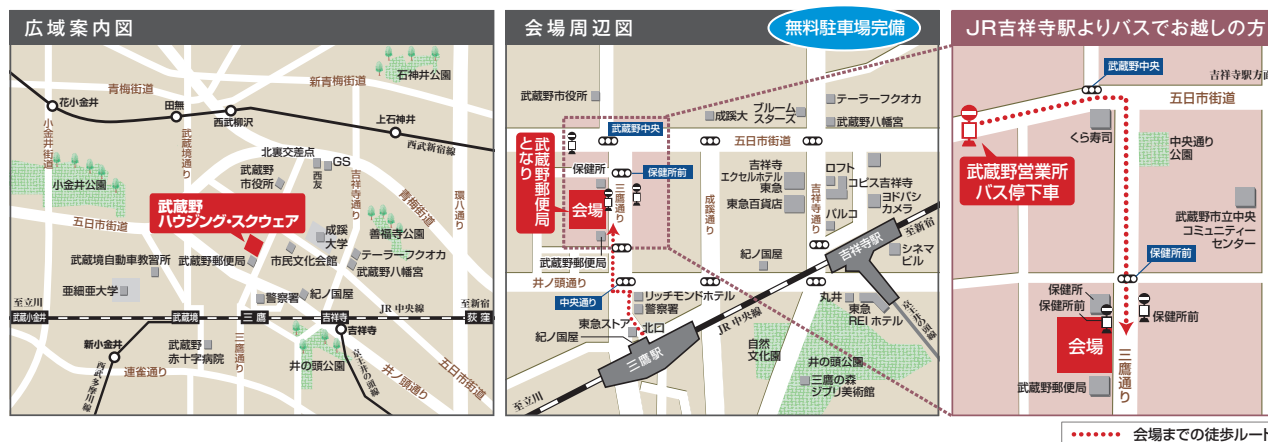
お問い合わせ・ご来場予約は・・・

TEL.0120-99-7454

<https://www.furukawa-ringyo.co.jp/>



三鷹通り沿い「武蔵野郵便局」隣り、吉祥寺駅からはバスが便利です。



#### お車でお越しの方は

青梅街道「北裏」、五日市街道「武蔵野中央」、井ノ頭通り「中央通り」交差点から三鷹通りへ。

#### 三鷹駅より徒歩でお越しの方は

三鷹駅北口より12分。「武蔵野郵便局」隣り。

#### 電車・バスでお越しの方は

##### ●JR三鷹駅よりお越しの方

三鷹駅北口バス停①番か②番からご乗車の上「保健所前」でお降りください。

##### ●JR吉祥寺駅よりお越しの方

吉祥寺駅北口バス停②番から「柳沢駅」行または「武蔵野営業所」行にご乗車の上「武蔵野営業所」でお降りください。会場までの徒歩ルートは上図を参考ください。

# 武蔵野ハウジング・スクウェア 住宅展示場

■企画運営／株式会社JR東日本商事 ■所在地／東京都武蔵野市西久保3-1-25 ■開催時間／10:00～18:00  
※モデルハウスによっては定休日もございますので、ご確認の上ご来場ください。  
※モデルハウスの写真・パースは、実際とは異なる場合がございます。

お問い合わせ・お申し込み

tel.0422-53-0931

武蔵野ハウジング・スクウェア

検索

